


# Sammenstilling - intressentanalysen

Utredningen Kongsberg-Hokksund Mai/2016



# SAMMENSTILLING AV INTERESSENTANALYSEN SØRLANDSBANEN

## UTREDNING KONGSBERG – HOKKSUND

Rev.	Revisjonen gjelder	Dato 05.2016	Utarb. av	Kontr. Av	Godkj. av
<b>Sammenstilling av interessentanalysen Sørlandsbanen Utredning Kongsberg - Hokksund</b>		Ant. sider <b>15</b>	Fritekst 1d		
			Fritekst 2d		
			Fritekst 3d		
		Produsent	Jernbaneverket		
		Prod. dok. nr.			
		Erstatning for			
	Erstattet av				
Utredning Kongsberg-Hokksund (Hokksund) – (Kongsberg) Kongsberg-Nordagutu		Dokument nr. <b>POU-00-A-00191</b>		Rev. <b>00A</b>	
 <b>Jernbaneverket</b>		Dokument nr.		Rev.	



## Innhold

1	Innledning .....	5
2	Bakgrunn for utredning Kongsberg - Hokksund .....	6
3	Interessentidentifisering .....	7
3.1	Primære interessenter .....	7
3.2	Sekundære interessenter .....	8
3.3	Andre interessenter .....	9
3.4	Interessentkategorier .....	10
4	Målgrupper.....	11
4.1	Målgruppekategorier.....	11
4.2	Målgruppekart.....	12
	Vedlegg 1 Interessentanalyse Utredning Kongsberg - Hokksund .....	13



# 1 Innledning

Jernbanelverket er en viktig samfunnsaktør. Våre omgivelser setter stadig høyere krav til innsikt og medbestemmelse. For å gjennomføre en utredning i tråd med overordnede mål og planer, er kartlegging av interessenter og kommunikasjon med dem et viktig virkemiddel. Det er gjennomført en interessentanalyse som er samlet i en egen fil (Vedlegg 1). Denne har kartlagt 62 interessenter, både ved identifisering og deres holdning til prosjektet. Dette dokumentet oppsummerer analysen.

*«En interessent er personer og grupper som blir positivt eller negativt berørt av prosjektet eller selv kan påvirke prosjektet. Interessentene kan ha ulike behov, forventninger og ønsker til prosjektet. Ikke alle interessenter er like viktige – fokuser på de viktigste».*

## 2 Bakgrunn for utredning Kongsberg - Hokksund

I 2013 utarbeidet Statens vegvesen i samarbeid med Jernbaneverket en konseptvalgutredning for en eventuell Buskerudbypakke 2 for å vurdere strategier for å håndtere transporttettersspørselen fram mot 2040 for veg og bane i Buskerudbyen.

Etter høring og ekstern kvalitetssikring (KS1) besluttet regjeringen i mai 2015 hovedlinjene for videreutviklingen av transportnettets i Buskerudbyen. Når det gjelder jernbane mente regjeringen at det i første omgang ville være aktuelt med tiltak på strekningen mellom Drammen og Hokksund. På denne bakgrunn er det igangsatt en kommunedelplan for strekningen Gulskogen – Hokksund for å muliggjøre en frekvensøkning til 2 persontog i timen i tillegg til enten et gods eller fjerntog i timen. Regjeringen mente at jernbanen mellom Hokksund og Kongsberg må utredes nærmere før det vil være aktuelt med ordinær planlegging på denne strekningen.

### **I oppdragsbrevet gir departementet følgende føringer for utredningsarbeidet:**

- Vurdering av økt frekvens og/eller redusert reisetid Kongsberg – Hokksund
- Konsepter med dobbeltspor på hele eller deler av strekningen
- Vurdering av nye traseer eller utvikling gjennom utbedring av eksisterende
- Bør vurdere hvordan Teknologiparken kan betjenes i fremtiden.

Det ønskes ikke at det skal utarbeides en ny konseptvalgutredning med de formelle og prosessuelle krav som settes til en slik utredning, men at KVVU – metodikken skal følges så langt det er hensiktsmessig med tanke på at det kan være aktuelt å gjennomføre en ekstern kvalitetssikring av utredningen. Bakgrunnen er at tiltak for et bedret kollektivtilbud Kongsberg – Hokksund vil kunne innebære betydelige investeringer.

## 3 Interessentidentifisering

### 3.1 Primære interessenter

Primære interessenter er noen ganger også referert til som "viktige interessenter." Denne gruppen er de sentrale for de fleste prosjekt eller utfall. De vil mest sannsynlig bli direkte berørt av prosjektet eller utfallet av det.

Interessent	Interessentbeskrivelse	Behov
Brakar	Buskerud kollektivtrafikk	Buss til stasjon, mating, markedspotensial (nytt eller tap)
Cargo nett	Gods på tog	God infrastruktur
Elevråd Kongsberg videregående	Brukere av fremtidig løsninger	Arbeids og fritidsreiser
Grunneiere		De berørte har sterke interesser. Dette avdekkes først i planfasen
Høgskolen i Buskerud, (Telemark), Vestfold		studentreiser, arbeidsreiser. Reiser mellom de ulike avdelinger
Jernbaneloverket	Skal det være med som interessent??	
Kongsberg kommune		Utvikling i Kongsberg, vekst, arbeidsplasser,
Nedre Eiker kommune		Liten interesse, blir ivarettatt av Buskerudbysamarbeidet
Nettbuss	Et heleid datterselskap av NSB. Konkurrent til tog. Eier Timesekspressen. Brakar kjøper tjenester	Opprettholde busstilbud og næringsgrunnlag
Norges Lastebilforbund (NLF)		Semitrailer på tog?
Norges taxiforbund avd. Buskerud		Reiser T/R flyplass i dag. Ønsker å opprettholde næring
NSB		God infrastruktur
Reiselivsnæring	Mye dagsturisme, jazzfestival, skisenter, sølvgruver	Begrenset, noe til festivaler
ROM eiendom	Medeier Kongsberg og Hokksund stasjon	Utvikling av stasjonsområder som de eier



Spedisjonsselskaper		
Statens vegvesen		Grensenitt prosjekter i området
Togoperatør på gods	Gods på tog	God infrastruktur
Øvre Eiker kommune		Lokal utvikling, Hokksund, Vestfossen

### 3.2 Sekundære interessenter

Mens primære interessenter er de som er mest direkte berørt av et prosjekt eller utfall, er sekundære interessenter også involvert i prosessen eller prosjekt. Sekundære interessenter er mellommenn som har en interesse i prosjektet eller utfallet, selv om det er mindre viktig og direkte relatert enn for de primære interessentene. Vi kan si at disse sekundære interessenter "indirekte berørt" av utfall..

Interessent	Interessentbeskrivelse	Behov
Beredskap- og utrykningsetatene		Sikkerhet i planfasen
Buskerud Bondelag	Interesseorganisasjonen for bønder og grunneiere i Buskerud	Ivareta bøndenes interesse innen naturforvaltning og næringsutvikling
Buskerud fylkeskommune		Høringsinstans
Buskerudbyens sekretariat		Utvikling i Buskerud
Drammen havn		Kan ha interesse i gods på Sørlandsbanen (kapasitet, tid)
Eiendomsutviklere	Ønsker primært høy verdi på eiendommene sine	Utvikling og høy fortjeneste/ positive tiltak for sine prosjekter
Eiker pendlerforening	Uklart hvor stort/ lite dette er	Lokal interesse. Steinbergsaken, ikke aktuelt utenfor Hokksund
Forsvaret	Arbeidsgiver, Heistadmoen. Forsvarsindustri?	Arbeidsreiser
Fortidsminneforeningen	Mye verneverdig gammel bebyggelse	Ivareta fortidsminner i området
Funksjonshemmedes Fellesorganisasjon Buskerud		Ivareta universell utforming, lite involvert i utredningsfasen. Kan ha interesse i stasjonsplassering.
Fylkesmannen i Buskerud		Høringsinstans, ivareta landbruk
Havnevesenet		Gods - tilknytning til havn
Kongsberg Innovasjon	Gruppering av bedrifter for FoU	Utvikling i Kongsberg
Kongsberg næringsforum/ næringsforening		Handel og næring i Kongsberg, utvikling
Kongsberg Videregående skole		Reise til/fra skole (studenter/ ansatte). Fremtidig brukere

Lier kommune		Liten interesse, blir ivaretatt av Buskerudbysamarbeidet
LO Buskerud		Arbeidsplasser og utvikling
Modum kommune		Noe interesse, revitalisering av Randsfjordbanen
Natur og ungdom	Interesseorganisasjon	Naturforvaltning, klima, miljø
Naturvernforbundet i Buskerud		Naturforvaltning, klima, miljø, kollektivsatsning
NHO Buskerud		Næringsutvikling i områder
NITO		Arbeidsplasser og utvikling
Norges Handikapforbund Oslofjord Vest		Ivareta universell utforming, lite involvert i utredningsfasen. Kan ha interesse i stasjonsplassering.
Notodden kommune	Del av Kongsbergregionen	Noe interesse, revitalisering av Bratsbergsbanen
Notodden-flyplass	Flyplass i området	Markedspotensiale
Sandefjord Lufthavn Torp	Flyplass i området	
Sektor eiendomsutvikling	Eier kjøpesentra	Utvikling i områder de eier
SIBU (Studentsamskibnad)	Formidler boliger og ivaretar studentenes behov	Studentreiser
TEKNA		Arbeidsplasser og utvikling
Velforeninger	Beboere i lokalområdet	lokalt
Vestre Viken HF (Kongsberg Sykehus)		Fremtidig brukere, arbeidsreiser
Viken skog	Samling av eiere av skogeiendom	Tømmertransport og utvikling i deres områder
Øvre Eiker næringsråd	En del av næringsforening i Drammensregionen	Ivareta dagens situasjon, Næringsutvikling i områder?

### 3.3 Andre interessenter

Andre interessenter, også kalt tertiær interessenter, er ikke alltid inkludert i analyser og diskusjoner av prosjekter eller utfall, siden de vanligvis er ganske fjernt fra prosessen. Hvis de inkluderes, er de ofte referert til som "ytre" og kan spille en rådgivende eller påvirknings rolle.

Interessent	Interessentbeskrivelse	Behov
Drammen kommune		Liten interesse, blir ivaretatt av Buskerudbysamarbeidet
EB nett	Strømlleverandør	kan være konflikter knyttet til høyspentledninger

FAU	Foreldre for barn på skole	lokalt
Flytoget		evt markedspotensiale
Hyttebrukere		Lite behov for togtilbud
Kongsbergregionen	Samarbeidsforum for kommuner i regionen	Regional utvikling
Nedre Eiker næringsforening		Liten eller ingen interesse
Samferdselsdepartementet		
Syklistenes landsforening		Utforming togmateriell, sykkel på tog
Telemark fylkeskommune		Regional utvikling
Trygg trafikk		Lite
Ungdomsrådet Kongsberg		Lokal interesse, utvikling

### 3.4 Interessentkategorier

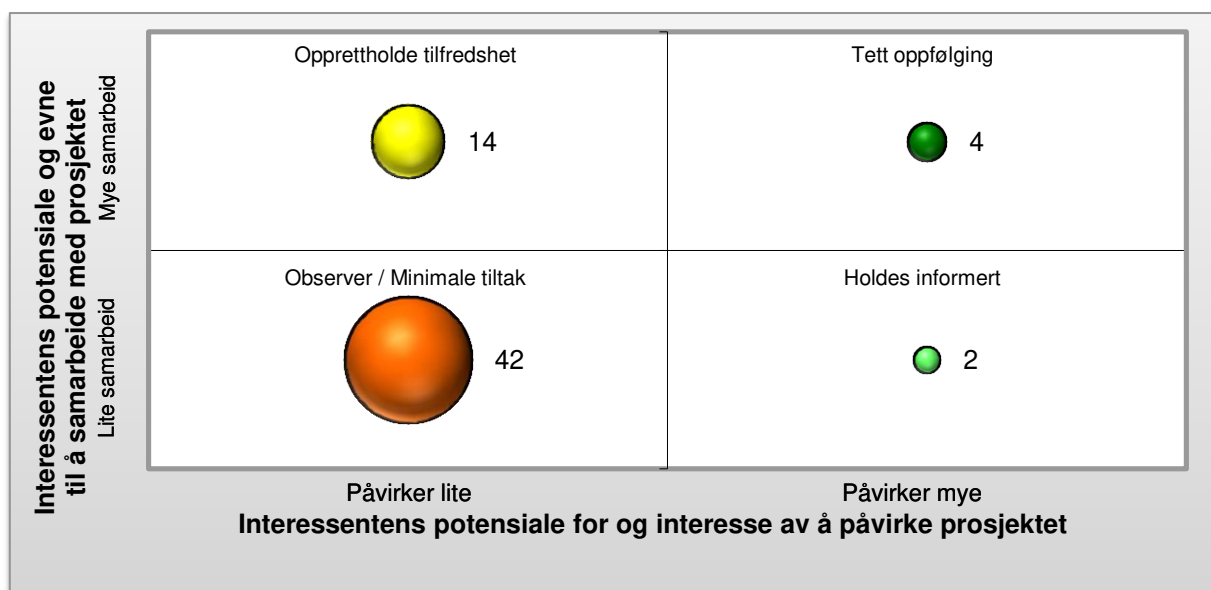
Alle interessenter er delt inn i følgende kategorier:

<b>Interessentkategorier</b>
Beboere i prosjektområdet
Fritidsreiser
Grunneiere og eiendomsutviklere
Interesseorganisasjoner
Næringsliv
Offentlig myndighet
Trafikanter i arbeid eller på reise til/fra arbeid/skole
Transportnæringene inkludert kollektivtransportselskapene

## 4 Målgrupper

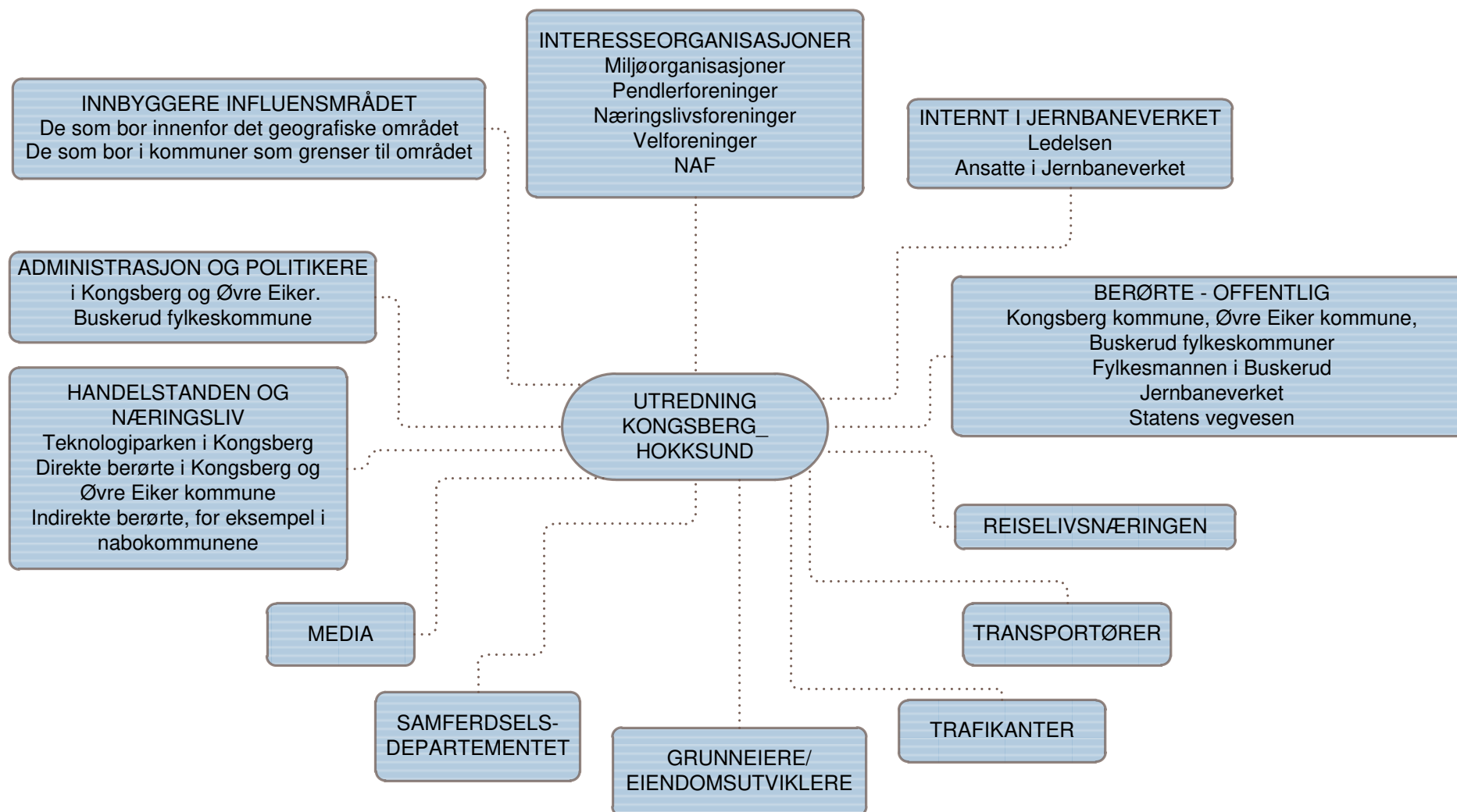
Interessentene er definert og vurdert i forhold til påvirkningskraft og interesse for prosjektet og er inndelt i fire ulike kategorier, der kommunikasjonsarbeidet må følges opp på ulike måter. Dette danner grunnlag for utarbeidelse av tiltaksplan for å følge opp kommunikasjon i forhold til interessentene og de ulike målgruppene. Dette finnes i kommunikasjonsplanen for prosjektet.

### 4.1 Målgruppekategorier



Kategori	Interessenter	Kanal
<b>Tett oppfølging</b>	Buskerud fylkeskommune Kongsberg kommune Øvre Eiker kommune Jernbaneverket	Direkte kontakt; Ressursgruppe, Samarbeidsgruppe, Styringsgruppe, særmøter ved behov
<b>Opprettholde tilfredshet</b>	Statens vegvesen Næringslivsinteresser Interesseorganisasjoner Grunneiere	Direkte kontakt; Samarbeidsgruppemøter, Ressursgruppemøter, særmøter ved behov
<b>Holdes informert</b>	Samferdselsdepartementet Fylkesmannen i Buskerud	Direkte kontakt Ressursgruppe/Samarbeidsgruppe (direkte kontakt)
<b>Observer/minimale tiltak</b>	Andre som kan ha interesse i prosjektet. Tilgrensede kommuner og fylkeskommuner, næringsliv, velforeninger etc.	Nettside, media, de med størst interesse er invitert med i ressurs/Samarbeidsgruppe (direkte kontakt)

## 4.2 Målgruppekart



Vedlegg 1 [Interessentanalyse](#) Utredning Kongsberg -  
Hokksund



Sammenstilling - interessentanalyse

**Utgitt** mai 2016

**Utgave** 1

**Utgitt av** Strategi og samfunn/ Inger Kammerud

**Foto** [Navn på alle]

**Postadresse** Jernbaneverket, Postboks 4350, N-2308 Hamar

**E-post** [postmottak@jbv.no](mailto:postmottak@jbv.no)

05280

Sentralbord/vakttelefon